









/

PWR

HDD

RG-UAC6000



CPU/ /

-

cpu

CPU

CPU

80%

CPU

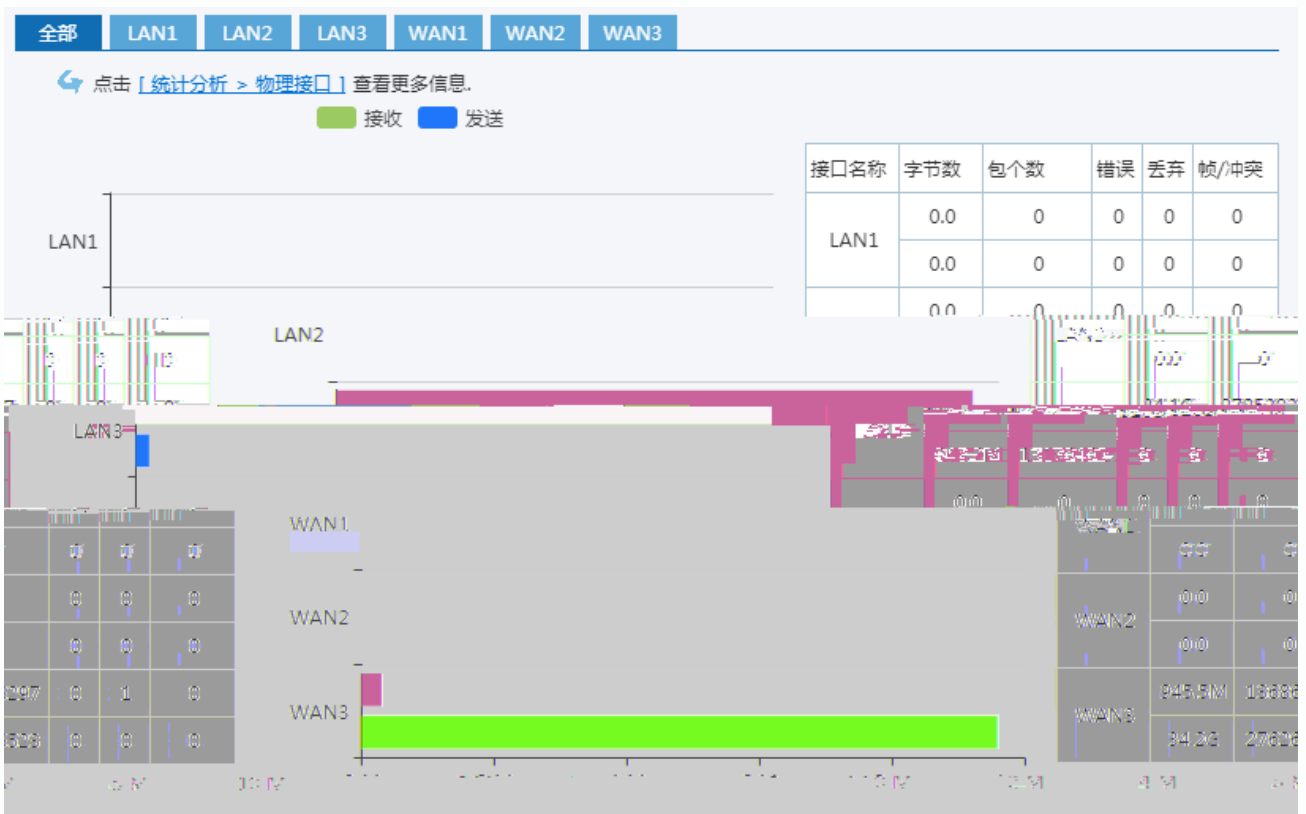
80%

( 80%)

\*

4008111000

<http://webchat.ruijie.com.cn>



DoS攻击查询结果 扩展显示 列表显示

记录数共 200 条

源IP地址	目的IP地址	匹配策略名	描述	严重等级	动作	记录时间	详细	序号	类型	源区域	源IP
172.16.162.2	183.136.184.188	服务器DOS		中	拒绝	2017-09-20 21:10:31	<a href="#">详细</a>	1	IP数据块分片...	内网	
172.16.162.2	172.16.162.252	服务器DOS		中	拒绝	2017-09-20 21:10:31	<a href="#">详细</a>	2	IP数据块分片...	内网	
172.16.162.164	172.16.162.252	服务器DOS		中	拒绝	2017-09-20 21:08:57	<a href="#">详细</a>	3	IP数据块分片...	内网	
172.16.162.164	172.16.162.252	服务器DOS		中	拒绝	2017-09-20 21:08:37	<a href="#">详细</a>	4	IP数据块分片...	内网	
183.136.184.188	172.16.162.252	服务器DOS		中	拒绝	2017-09-20 21:08:30	<a href="#">详细</a>	5	IP数据块分片...	内网	
172.16.162.2	172.16.162.252	服务器DOS		中	拒绝	2017-09-20 21:08:21	<a href="#">详细</a>	6	IP数据块分片...	内网	
172.16.162.2	172.16.162.252	服务器DOS		中	拒绝	2017-09-20 21:08:01	<a href="#">详细</a>	8	IP数据块分片...	内网	

web

### 阻断记录查询结果

扩展显示 列表显示

点击列表 刷新 重置 删除 导出 打印 向前或后翻页

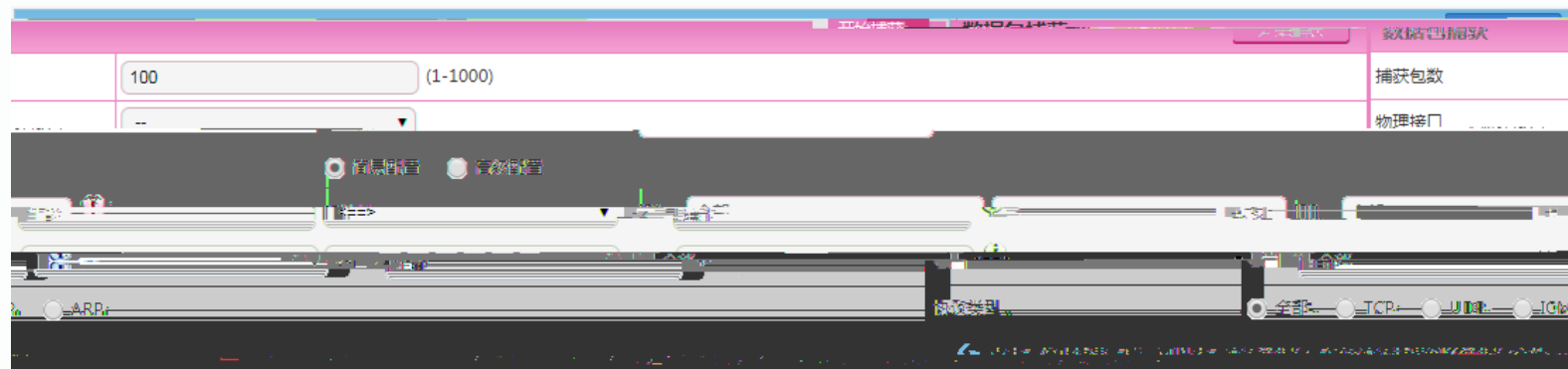
源IP	源端口	目标IP	目标端口	协议	防护策略	攻击类型	攻击时间	操作
172.16.162.2		172.16.162.252		UDP	DOS/DDOS防护	服务器DOS	2017-09-20 21:13:01	
172.16.162.2		183.136.184.149		UDP	DOS/DDOS防护	服务器DOS	2017-09-20 21:11:18	
172.16.162.2		172.16.162.164		UDP	DOS/DDOS防护	服务器DOS	2017-09-20 21:11:18	<input checked="" type="radio"/> 阻断记录 <input type="radio"/> 会话记录
172.16.162.2		172.16.162.164		UDP	DOS/DDOS防护	服务器DOS	2017-09-20 21:11:09	<input type="radio"/> 告警记录
172.16.162.2		183.136.184.188		UDP	DOS/DDOS防护	服务器DOS	2017-09-20 21:11:01	



- - -

PC

IP



# Web

6

修改系统管理员	
用户名	admin
密码	<input type="password"/>
设置密码	<input type="password"/>
确认密码	<input type="password"/>
<input type="checkbox"/> DKey登录权限:只有插入DKey才能登录管理 )	<input type="checkbox"/> 使用Dkey认证 ( DKey日志权限:只有插入DKey才能查询审计日志
写入一个用户的Dkey信息, 写入DKEY将覆盖上一个用户的Dkey信息。	注: DKEY写入操作前, 请先下载并安装DKEY驱动, 一个DKEY只能
真实姓名	<input type="text"/>
公司部门	<input type="text"/>
邮件地址	<input type="text"/>
电话号码	<input type="text"/>
角色	超级管理员 [系统角色]
所属区域	
状态	启用
备注	<input type="text"/>

## 日期和时间

系统时间: 2017/11/17 10:06:15

系统时区: (GMT+08:00) 北京, 重庆, 香港特别

秒: 系统时间

分: 15

时: 6

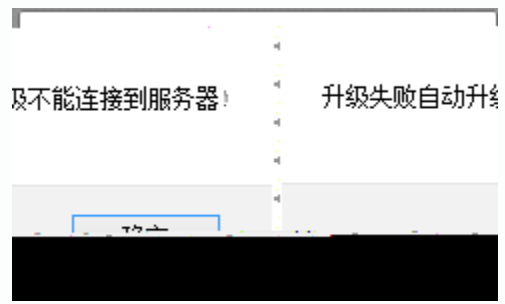
日: 21

自动与SNTP服务同步

SNTP



1



121.201.33.146



1

1.

2.

JETET

Tyco

1.

400

2.

400



1

ISG



## 配置备份与恢复

配置备份

( 将设备配置导出为配置文件 )

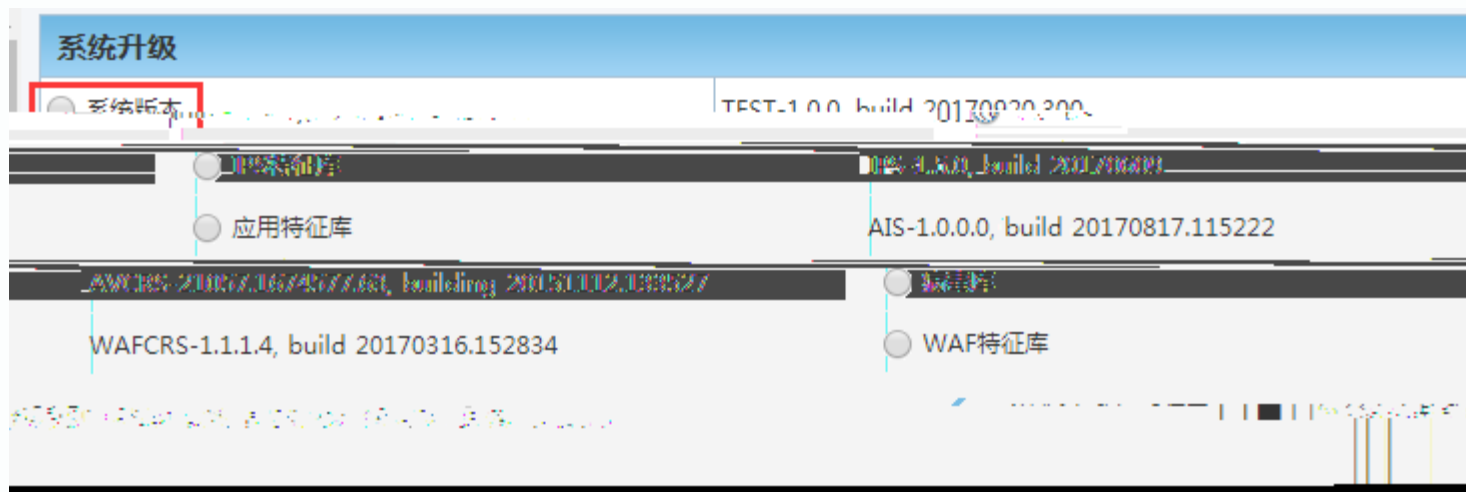
配置备份文件名称:   配置备份

配置备份文件名称:   配置备份





www.ruijie.com.cn



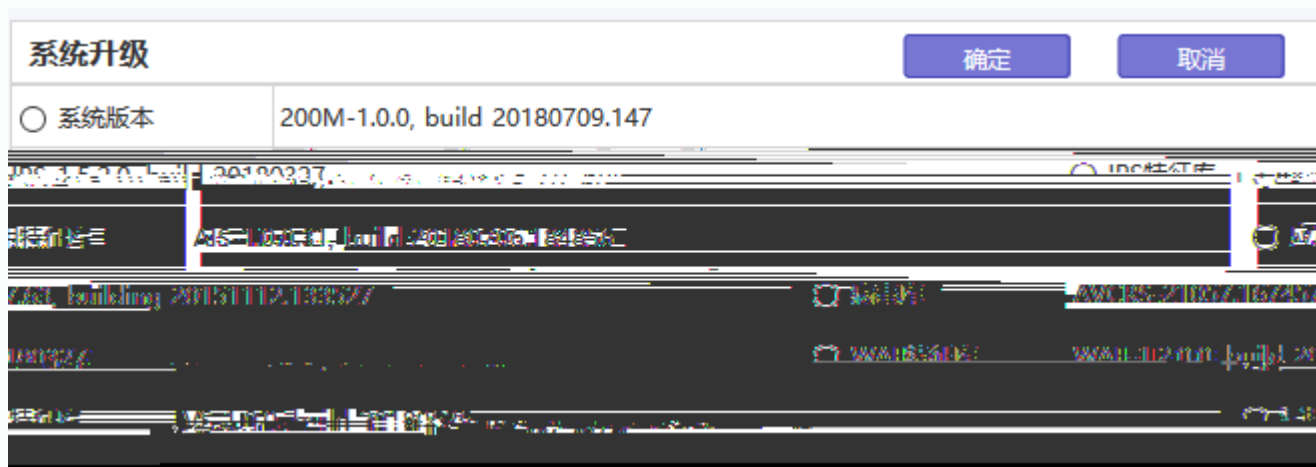


ISG

ISP

WAF

DNS







---

---

---

---