



### 新建静态路由

动态网关

目的

子网 Internet服务

192.168.10.0/24

接口

To-LAN(port1)

网关地址

10.10.10.1

+ 高级选项

确认

取消

动态网关 

目的  子网 Internet服务  
0.0.0.0/0.0.0.0

接口 To-WAN (wan1)

网关地址 20.20.20.1

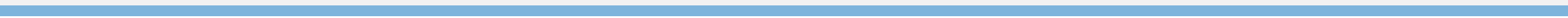
管理距离  10

注释 输入注释... 0/255

状态 已启动 已禁用

 高级选项

确认 取消





**Ruijie** 锐捷网络  
锐捷入侵防御系统

态势感知  
系统监控  
安全防护

**+ 新建**   **编辑**   **删除**   **策略查找**   **搜索**

ID	名称	源	目的
<b>+ 隐式 1</b>			

系统监控  
安全防护

名称: Lan-Wan  
流入接口: To-JAN (port1)

流出接口: To-WAN (wan1)

源地址: 内网

黑名单

时间表: always

IPS防护

DDoS防护

规则库

启用NAT

系统管理

安全配置文件

应用控制

DNS过滤

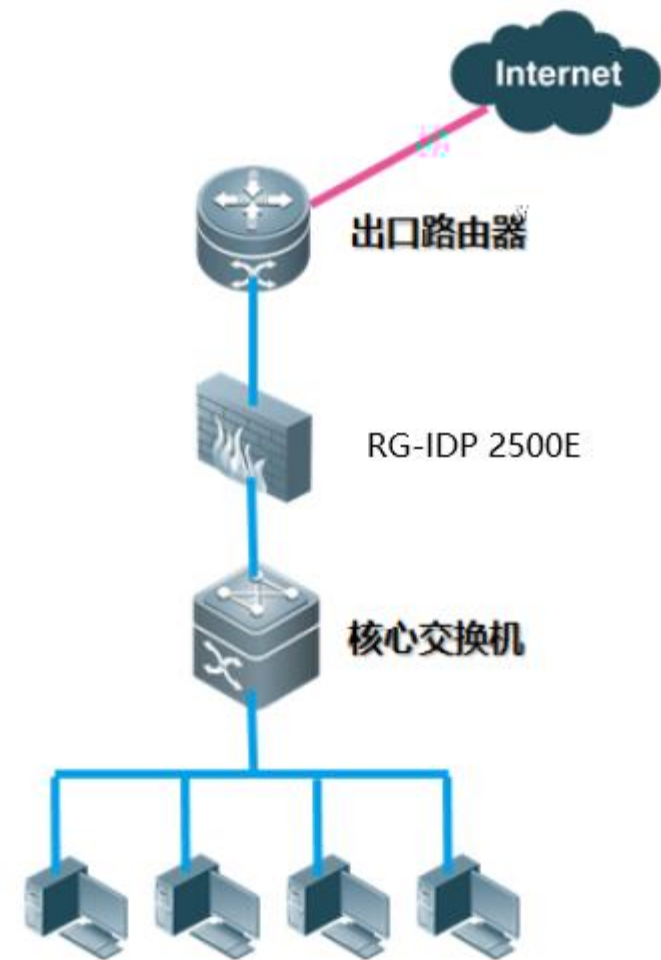
反病毒

日志记录选项

捕获数据包









**Ruijie Networks** 锐捷入侵防御系统

态势感知

DMZ WAN1 HA1 1 3 5 7 9 11 X1 13 15 17 19

MGMT

接口成员

路由设置

系统管理

高可用性

接口成员

名称	成员
Port3&4	port3 port4

### 新的虚拟连接对

名称: Port3&4

接口成员: port3, port4

通配符VLAN:

取消 确认



### 编辑接口

接口名称 mgmt (' .....')

别名

连接状态 已启用

类型 物理接口

专用管理接口

#### 标签设定

角色 LAN

添加标签类别

#### 地址

地址模式 **自定义** DHCP PPPoE 专用于 RuijieSwitch

IP地址掩码

#### 访问控制

访问控制

DHCP 服务器

网络连接的设备

#### 允许控制

安全模式

强制 RG-Client 合规检查



编辑静态路由

动态网关

目的

接口

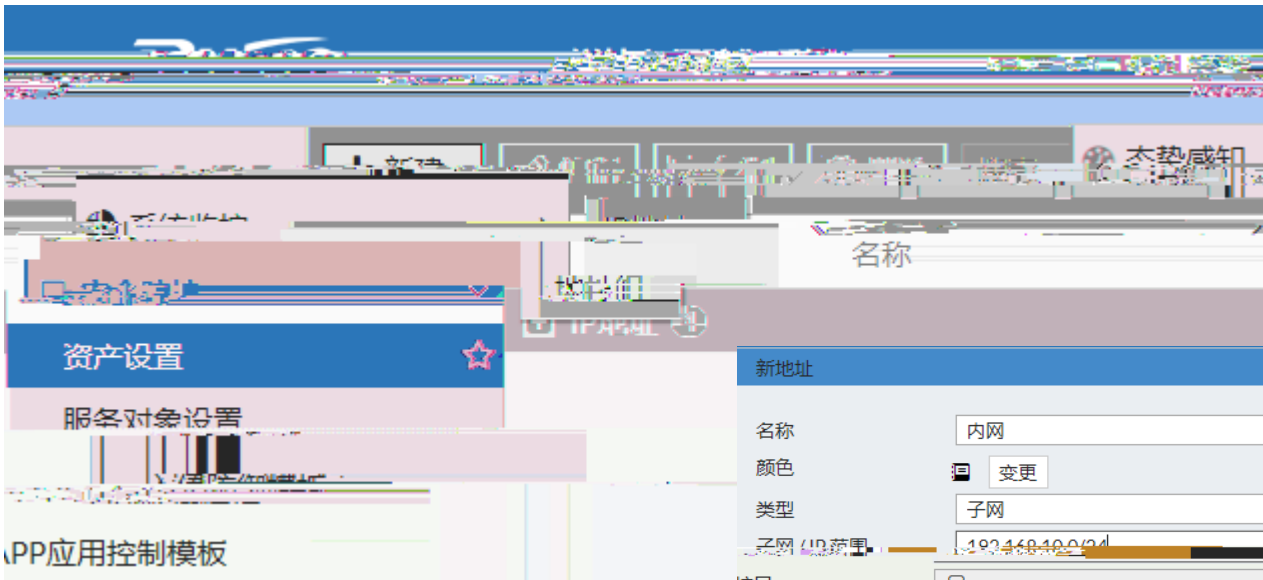
网关地址

管理距离

注释  0/255

已禁用

选项



新地址

名称

颜色  变更

类型

子网 (IP范围)

接口

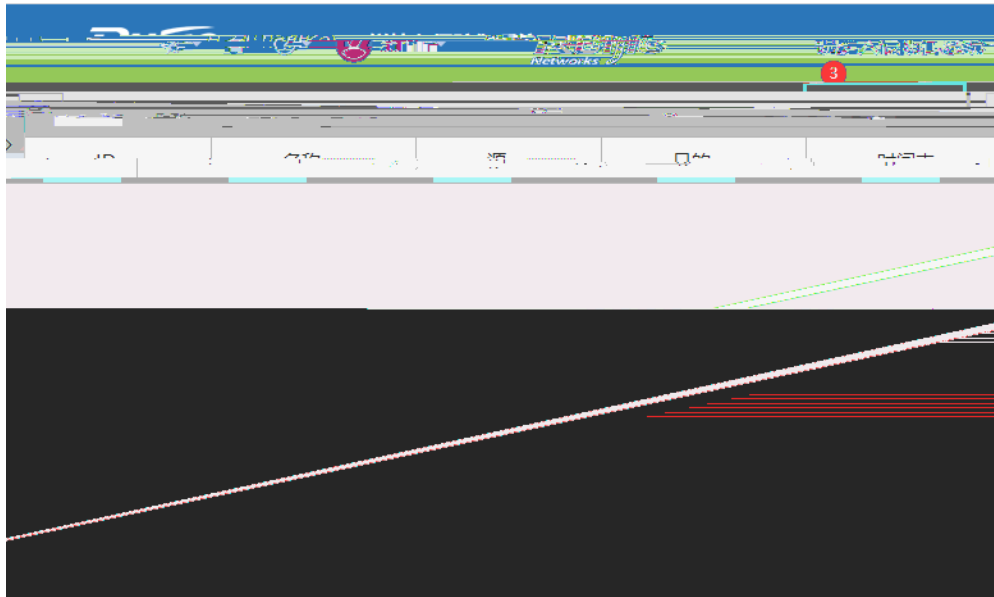
在地址列表中显示

静态路由配置

注释

0/255

标签设定



### 新建策略

名称

虚拟连接对

源地址

目的

动作

配置文件

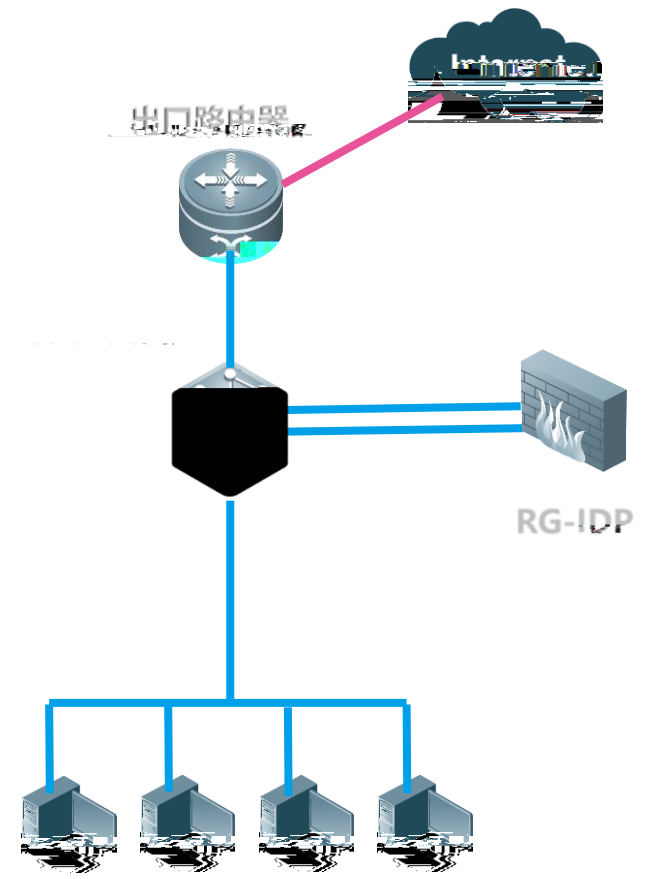
日志纪录选项

捕获数据包

注释  0/1023

启用此策略









**Ruijie Networks** 锐捷入侵防御系统

态势感知

DMZ WAN1 HA1 1 3 5 7 9 11 X1 13 15 17 19

MGMT

接口成员

路由设置

系统管理

高可用性

接口成员

名称	成员
Port3&4	port3 port4

### 新的虚拟连接对

名称: Port3&4

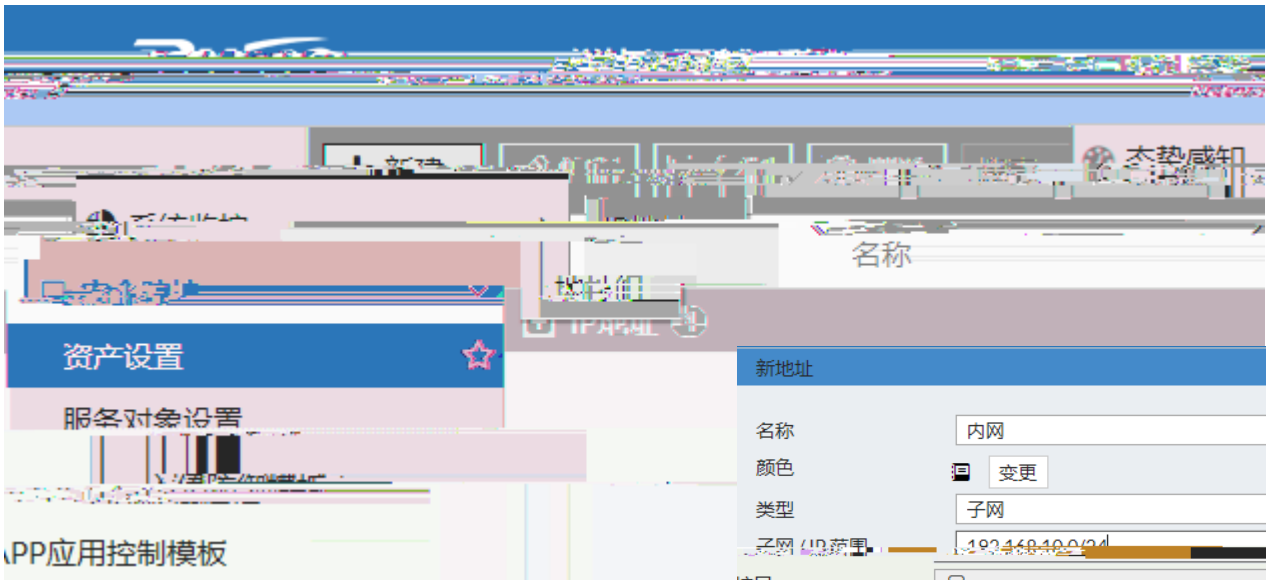
接口成员: port3, port4

通配符VLAN:

取消







新地址

名称

颜色  变更

类型

子网 (IP范围)

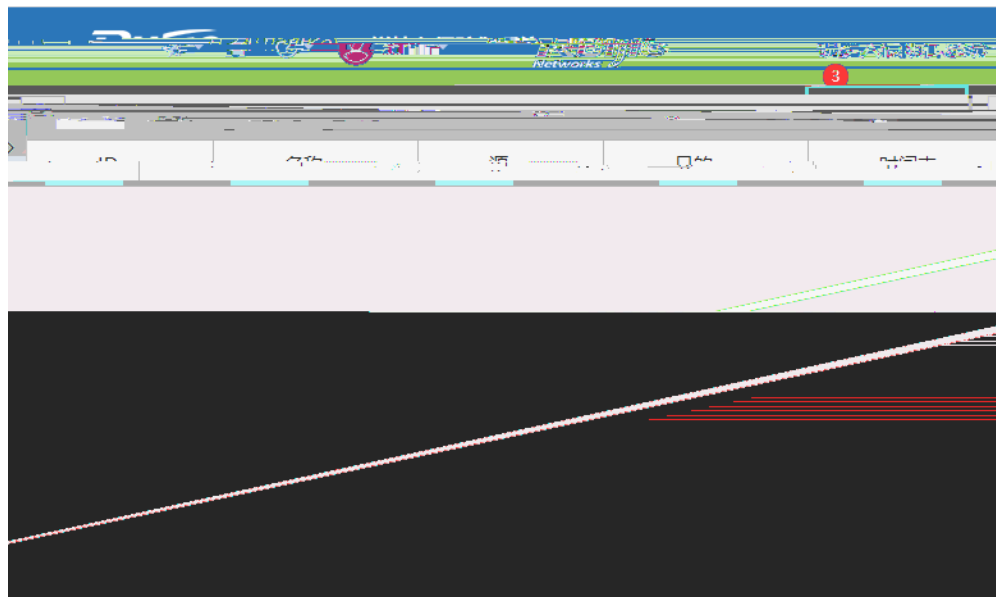
接口

在地址列表中显示

静态路由配置

注释

标签设定



### 新建策略

名称

虚拟连接对  →

源地址

目的

动作

配置文件

日志纪录选项  记录会话流  安全事件  会话会话

捕获数据包

注释  0/1023

启用此策略



