

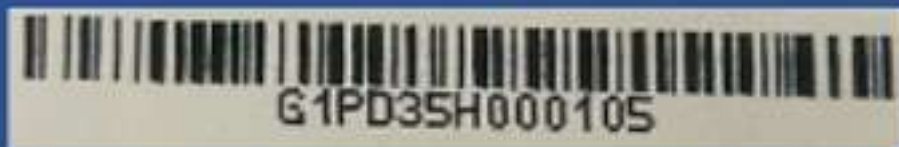
一体机软件激活及账号管理说明

第 ① 步

刮开激活卡，获取激活码

激活码

序列号



使用说明：

- 1.初次使用教学助手、互动课堂时，需激活后才能使用；
- 2.扫描二维码或访问进行激活，激活说明：
 - (1) 输入激活码完善学校信息；
 - (2) 用学校管理员账号登录后输入激活码激活教师使用权限；
 - (3) 用学校管理员账号登录后管理班级、教师、学生及家长；
- 3.本卡不记名、不挂失，请妥善保管，购卡时确认刮卡处无破损。



微信扫一扫，查看帮助

NO: 000025

第 ② 步

打开一体机桌面的“互动课堂”软件
输入激活码

软件激活



刮开激活卡的涂层获取激活码，输入即可激活软件

激活码仅可激活一台设备中的软件

激活

输入正确的激活码后
会显示如下信息



软件激活成功！

完成



第 3 步

点击上图右下角的“学校管理”按钮
或进入 jh.huijiaoyun.com 页面

输入激活码，点击“立即激活”

(若所属学校已开通账户，
请直接进入第六步)

激活 登录



请输入激活码

已开通天喻教育云的用户请直接登录学校账号，未开通的用户需激活学校管理权限。

立即激活

第 4 步

选择待激活学校

(若下拉菜单中未找到所属学校，

点击“去找到学校” 输入学校

第 6 步

提交申请后
我们将在3个工作日之内
并通过短信及邮件的方式告知账号及密码

Hello [redacted],

您申请的 [redacted] 教育云平台账号已经通过审核

学校账号: [redacted]

账号密码: [redacted]

[立即登录](#)

第 7 步

收到账号密码后
再次进入 jh.huijiaoyun.com 页面
输入用户名及密码登录系统



第 8 步

充值激活码

将激活码逐个充值到学校账户

**(若本校教师均已激活教学助手正式权限，
此步完成后可直接结束退出)**

充值激活码

激活码用于激活教师账号教学助手使用权限，激活余额即充值激活码后获得的可授权账号数量。

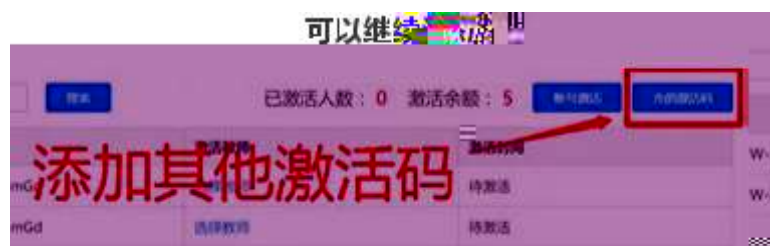
激活码1:	<input type="text" value="RkK-CyW-NmGd"/>	● 激活余额+5
激活码2:	<input type="text" value="M+J-2024H"/>	
激活码3:	<input type="text" value="M+J-2024H"/>	
<input type="button" value="+ 添加激活码"/>		
<input type="button" value="确定"/>		

当前页面最多只支持添加3个激活码

在“激活管理”页面中

点击右上角“充值激活码”按钮

可以继续添加



tip: 每一个激活码对应“激活余额”为3,

即一个激活码可以授权3个教师账号

第 9 步

进入“班级管理”页面
点击“创建班级”按钮
填写好班级信息后，即可创建成功
(若本校教师均已开通账号，
可跳过此步，直接进入第十四步)



点击“导出”，可将当前班级列表导出为excel

第 10 步

进入“用户管理”→“教师管理”，新增教师账号



点击右上角“新增”，可以逐个添加教师账号

逐个添加

确认

取消

点击“导入”则可下载教师导入模板

批量创建教师账号

(注：浙江省暂不支持批量导入)

教师管理 / 导入教师

温馨提示：为了您把数据正常的导入系统，请您使用系统支持的标准模板编辑。 [标准模板下载](#)

- 1：下载模板编辑资料
- 2：按照模板中的要求，填写Excel
- 3：点击浏览，导入Excel

批量导入

选择导入文件：

浏览

导入

点击“导出”后，

可将教师列表导出为excel

点击右上角的“重置密码”，

可批量将教师账号密码重置为12345678

第

11

步

进入“用户管理”-“重置密码”

为批量导入学生账号

点击右上角“导出”

可将学生列表导出为excel表格

第 12 步

学生账号建立后
系统会自动生成学生家长的账号
可在“家长管理”界面查看并导出

第 13 步

回到“班级管理”界面
点击操作中的“编辑”
点击“添加教师”和“添加学生”
即可对班级成员进行调整
点击“选择科目”选择教师对应学科

班级管理 / 编辑班级

所属学段： 高中

班级名称： 高一(1)班

所属学校：

入学年份： 2018

毕业年份： 2021

任课教师：

教师姓名	任教科目	操作
丁一		选择科目 删除

添加教师

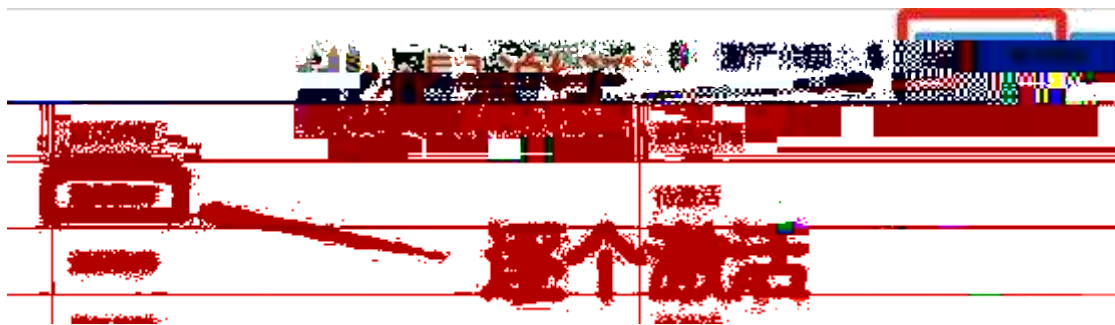
班级学生：

学生一 ×

添加学生

第 14 步

回到“激活管理”界面
点击“选择教师”可对教师账号进行逐个激活
点击右上角的“账号激活”可批量激活



(注：选择教师数量不得超过激活余额)

第 15 步

下发教师、学生及家长账号
并通知所有用户修改密码
修改密码有两种方式：

方式一：

登录 www.huijiaoyun.com

进入个人空间

在“设置个人中心”中修改密码

方

方式二：
在“我”中修改密码

第 16 步

教师首次使用时
需在PC端登录“教学助手”软件
添加教材



👤 用户名/邮箱/手机号

🔒 请输入您的密码

记住密码

自动登录

[找回密码](#)

登录



添加教授的教材 即可开启同步精准推送

立即添加